

DISTRIBUTED BY



**MALFINI**  
A.S.



  
**TRICORP**  
WORKWEAR

LOOK LIKE  
A TEAM ■  
WORK LIKE  
A TEAM ■

**Look good.  
Work better.**



## **TRICORP**

“Jesteśmy Tricorp, jednym zespołem z ponad 70 pracownikami. Wspólnie pracujemy nad projektowaniem i produkcją najlepszej odzieży roboczej dla każdego profesjonalisty. Firma Tricorp została założona w 1998 r., a jej celem jest dostarczanie profesjonalistom odzieży roboczej, która pomogłaby im w pełni wykorzystać każdy dzień pracy.

Tricorp dostarcza odzież roboczą dla każdego profesjonalisty; nie tylko odzież roboczą dla kobiet i mężczyzn, ale przede wszystkim odzież roboczą dla profesjonalistów z różnych dziedzin. Uważamy, że profesjonalści mają prawo wymagać więcej od odzieży roboczej. Musi być ona idealna, niezależnie od sylwetki i rozmiaru. Nie stanowi to dla nas problemu, ponieważ nasze wysiłki koncentrują się na opracowywaniu kolekcji jednolitej odzieży roboczej, która jest dostępna w różnych rozmiarach i krojach. Odzież robocza musi być odpowiednia do każdej pracy, dlatego oferujemy jedną kolekcję odzieży roboczej w której każdy profesjonalista znajdzie produkty dostosowane do swoich potrzeb”

# Przeгляд produktów

TRICORP SAFETY



T-SHIRT HIGH VIS BICOLOR  
■ T01 P.10



POLOSHIRT HIGH VIS BICOLOR  
■ T20 P.11



SWEATER HIGH VIS BICOLOR  
■ T40 P.12



MIDI PARKA HIGH VIS BICOLOR  
■ T51 P.13



WORK TROUSERS HIGH VIS BICOLOR  
■ T69 P.14



WORK TROUSERS HIGH VIS  
■ T71 P.15



BIB & BRACE HIGH VIS BICOLOR  
■ T68 P.16



BIB & BRACE HIGH VIS  
■ T72 P.17



RWS PARKA  
■ T50 P.18



RWS WORK PANTS  
■ T65 P.18



BI-COLOR ISO 20471 SOFTSHELL  
■ T52 P.19



WORK PANTS TWILL CORDURA  
STRETCH ■ T62 P.24



WORK PANTS TWILL CORDURA  
■ T63 P.26



CORDURA SWING POCKETS  
■ T91 P.26



WORK PANTS TWILL  
■ T64 P.27



WORK PANTS TWILL WOMEN  
■ T70 P.29



PAINTER'S PANTS TWILL CORDURA  
STRETCH ■ T73 P.31



WORK JEANS  
■ T60 P.32



BASIC WORK PANTS  
■ T74 P.32



CORDURA CANVAS WORK PANTS  
■ T61 P.33



BIB & BRACE TWILL CORDURA  
■ T67 P.34



DUNGAREE OVERALL INDUSTRIAL  
■ T66 P.35



KNEEPADS  
■ T90 P.35



THERMAL SHIRT  
■ T02 P.37

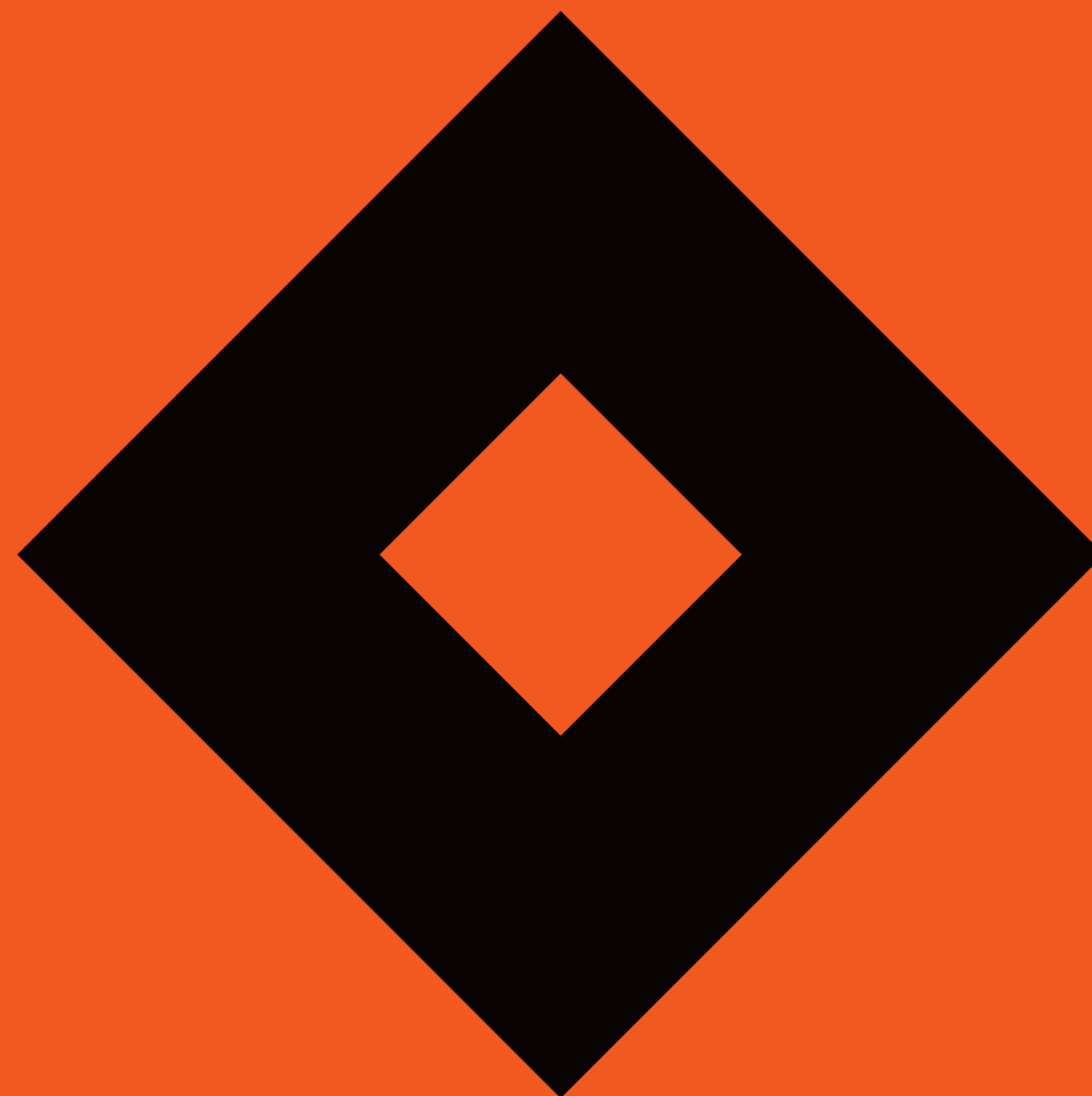


THERMAL UNDERWEAR  
■ T75 P.37

TRICORP WORKWEAR



**BE SAFE.  
BE STRONG.  
BE AS ONE.**



TRICORP SAFETY TO KOLEKCJA ODZIEŻY O WYSOKIEJ WIDOCZNOŚCI



**BE  
VISIBLE.  
NO MATTER  
WHAT.**





FLUORESCENCYJNY POMARAŃCZOWY

## T-Shirt High Vis Bicolor T01



EN ISO 20471: 2013

ART.NR. T01  
T-SHIRT HIGH VIS BICOLOR

50% POLIESTER / 50% POLIESTER COOLDRY  
180 GR/M<sup>2</sup> / BIRDSEYE



S | M | L | XL | XXL | 3XL



FLUORESCENT YELLOW  
FLUORESCENT ORANGE

**NEW!**



OCHRONA UV  
UPF 40+

FLUORESCENCYJNY ŻÓŁTY

OCHRONA UV  
UPF 40+

**NEW!**



ELEMENTY  
ODBLASKOWE  
NA RĘKAWIE



FLUORESCENCYJNY POMARAŃCZOWY  
FLUORESCENCYJNY ŻÓŁTY

## Polo shirt High Vis Bicolor T20



EN ISO 20471: 2013

ART.NR. T20  
POLOSHIRT HIGH VIS BICOLOR

50% POLIESTER / 50% POLIESTER COOLDRY  
180 GR/M<sup>2</sup> / BIRDSEYE



S | M | L | XL | XXL | 3XL



FLUORESCENT YELLOW  
FLUORESCENT ORANGE





**NEW!**

OCHRONA UV  
UPF 40+



## Sweater High Vis Bicolor T40



EN ISO 20471:  
2013

ART.NR. T40  
SWEATER HIGH VIS BICOLOR

80% POLIESTER / 20% BAWELNA  
280 GR/M2 / AMERICAN FLEECE



S | M | L | XL | XXL | 3XL



FLUORESCENT  
YELLOW

FLUORESCENT  
ORANGE



**60**

FLUORESCENCYJNY ŻÓŁTY



TRICORP 2021



FLUORESCENCYJNY ŻÓŁTY

- ODPINANY KAPTUR
- KLEJONE SZWY
- WIATRO I WODOODPORNY MATERIAŁ
- ZAMEK BŁYSKAWICZNY
- CHRONIONY WODOODPORNA PATEKA
- KIESZENIE ZAPIĄNE NA SUWAK
- DOSTĘP DO BRANDINGU W CZĘŚCI TYLNEJ
- 2 PRZEDNIE KIESZENIE Z KLAPKA
- REGULOWANE OBSZYCIA REKAWÓW ZA POMOCĄ RZĘPU
- WEWNĘTRZNY ŚCIĄGACZ Z OTWOREM NA KCIUK
- DOLNY BRZEG REGULOWANY ZA POMOCĄ ELASTYCZNEGO ŚCIĄGACZA
- MOŻLIWOŚĆ PRZEDŁUŻENIA TYLNEJ CZĘŚCI

**NEW!**



FLUORESCENCYJNY POMARAŃCZOWY

## Midi Parka High Vis Bicolor T51



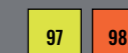
EN ISO 20471: 2013

ART.NR. T51  
MIDI PARKA HIGH VIS BICOLOR

100% POLIESTER  
200 GR/M2 / OXFORD / WEWNĘTRZNA POWŁOKA PU



M | L | XL | XXL | 3XL | 4XL



FLUORESCENT  
YELLOW

FLUORESCENT  
ORANGE



TRICORP 2021

## Work Trousers High Vis Bicolor T69

**NEW!**

ART.NR. T69  
WORK TROUSERS HIGH VIS BICOLOR

80% POLIESTER / 20% BAWELNA  
280 GR/M2 / TWILL

40 MAX 25 PRAŃ

STANDARDOWE WIELKOŚCI	44   46   48   50   52   54   56   58   60   62
PRZEDŁUŻONE WIELKOŚCI	45   47   49   51   53   55

STANDARDOWE WIELKOŚCI	WEWNĘTRZNA DŁUGOŚĆ NOGAWEK 83 CM
PRZEDŁUŻONE WIELKOŚCI	WEWNĘTRZNA DŁUGOŚĆ NOGAWEK 88 CM

97 98  
FLUORESCENT YELLOW FLUORESCENT ORANGE



FLUORESCENCYJNY ŻÓŁTY



FLUORESCENCYJNY ŻÓŁTY



FLUORESCENCYJNY POMARAŃCZOWY



## Work Trousers High Vis T71

**NEW!**

ART.NR. T71  
WORK TROUSERS HIGH VIS

65% POLIESTER / 35% BAWELNA  
280 GR/M2 / TWILL / STRETCH

60

STANDARDOWE WIELKOŚCI	44   46   48   50   52   54   56   58   60   62
PRZEDŁUŻONE WIELKOŚCI	45   47   49   51   53   55

STANDARDOWE WIELKOŚCI	WEWNĘTRZNA DŁUGOŚĆ NOGAWEK 83 CM
PRZEDŁUŻONE WIELKOŚCI	WEWNĘTRZNA DŁUGOŚĆ NOGAWEK 88 CM

97 98  
FLUORESCENT YELLOW FLUORESCENT ORANGE

- UKRYTE GUZIKI
- ELEMENTY KONTRASTOWE
- ZAWIESZKA "D"
- PASUJĄ DO KIESZENI SWING POCKET
- KIESEŃ NA METR
- KIESEŃ MIECHOWA NA UDRZE
- CORDURA W CZĘŚCI KOLANOWEJ
- ELASTYCZNA WSTAWKA W OKOLICY KROKU I KOLAN



FLUORESCENCYJNY ŻÓŁTY



FLUORESCENCYJNY POMARAŃCZOWY



FLUORESCENCYJNY POMARAŃCZOWY





# Bib & Brace High Vis Bicolor T68

**NEW!**



EN ISO 20471:2013

ART.NR. T68  
BIB & BRACE HIGH VIS BICOLOR

80% POLIESTER / 20% BAWELNA  
280 GR/M2 / TWILL / STRETCH



44 | 46 | 48 | 50 | 52 | 54 | 56 | 58 | 60 | 62



FLUORESCENT YELLOW / FLUORESCENT ORANGE

- ELASTYCZNY MATERIAŁ W CZĘŚCI TYLNEJ
- GUMKA W BOCZNYM SZWIE
- PĘTLA NA MŁOTEK



FLUORESCENCYJNY ŻÓŁTY

FLUORESCENCYJNY POMARAŃCZOWY

ELASTYCZNE SZELKI DLA OPTIMALNEJ SWOBODY RUCHU

WIELOFUNKCYJNE KIESZENIE

PASUJĄ DO KIESZENI SWING POCKET

ZAWIESZKA "D"



ELASTYCZNA WSTAWKA W OKOLICY KROKU I KOLAN

KIESZENIE MIESZKOWE Z PATKĄ

CORDURA W CZĘŚCI KOLANOWEJ

SPODNIE MOŻNA WYDŁUŻYĆ O OKOŁO 6 CM DZIĘKI PODWÓJNEMU OBSZCICIU



FLUORESCENCYJNY ŻÓŁTY



FLUORESCENCYJNY ŻÓŁTY

FLUORESCENCYJNY POMARAŃCZOWY

# Bib & Brace High Vis T72

**NEW!**

ART.NR. T72  
BIB & BRACE HIGH VIS

65% POLIESTER / 35% BAWELNA  
280 GR/M2 / TWILL / STRETCH



44 | 46 | 48 | 50 | 52 | 54 | 56 | 58 | 60 | 62



FLUORESCENT YELLOW / FLUORESCENT ORANGE

ELASTYCZNE SZELKI DLA OPTIMALNEJ SWOBODY RUCHU

WIELOFUNKCYJNE KIESZENIE

PASUJĄ DO KIESZENI SWING POCKET

ELEMENTY KONTRASTOWE

ZAWIESZKA "D"

GUMKA W BOCZNYM SZWIE



ELASTYCZNA WSTAWKA W OKOLICY KROKU I KOLAN

KIESZENIE MIESZKOWE Z PATKĄ

CORDURA W CZĘŚCI KOLANOWEJ

SPODNIE MOŻNA WYDŁUŻYĆ O OKOŁO 6 CM DZIĘKI PODWÓJNEMU OBSZCICIU



FLUORESCENCYJNY POMARAŃCZOWY



## RWS Parka T50



EN ISO 20471: 2013

ART.NR. T50  
RWS PARKA

KURTKA ZEWNĘTRZNA: 100% POLIESTER + WEWNĘTRZNA POWŁOKA PU (OXFORD)  
KURTKA WEWNĘTRZNA: 100% POLIESTER  
200 G/M<sup>2</sup>



M | L | XL | XXL | 3XL | 4XL



FLUORESCENT YELLOW FLUORESCENT ORANGE

- ODPINANY KAPTUR
- KIESZENIE ZAPINANE NA SUWAK
- KLEJONE SZWY
- OTWORY WENTYLACYJNE POD PACHAMI
- EXTRA DŁUGA



FLUORESCENCYJNY ŻÓŁTY

## RWS Work Pants T65



EN ISO 20471: 2013

ART.NR. T65  
RWS WORK PANTS

80% POLIESTER / 20% BAWELNA  
280 G/M<sup>2</sup> / TWILL



44 | 46 | 48 | 50 | 52 | 54 | 56 | 58 | 60 | 62



FLUORESCENT YELLOW FLUORESCENT ORANGE

- ELASTYCZNY PAS ZAPEWNI NIEZWYKŁĄ WYGODĘ PODCZAS NOSZENIA
- REGULACJA W PASIE NA RZEP
- WIELOFUNKCYJNE KIESZENIE
- PASUJE DO NAKOLANNIKÓW T90
- SPODNIE MOŻNA WYDŁUŻYĆ O OKOŁO 6 CM DZIĘKI PODWÓJNEMU OBSZYCIU



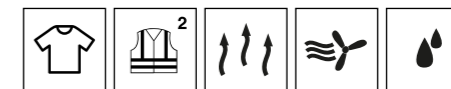
FLUORESCENCYJNY POMARAŃCZOWY

- KIESZEŃ NA REKAWIE
- ODPINANY KAPTUR



FLUORESCENCYJNY POMARAŃCZOWY

## Bi-color EN ISO 20471 Softshell T52



EN ISO 20471: 2013

ART.NR. T52  
BI-COLOR EN ISO 20471 SOFTSHELL

100% POLIESTER + MEMBRANA PU  
300 G/M<sup>2</sup>



M | L | XL | XXL | 3XL | 4XL



FLUORESCENT YELLOW FLUORESCENT ORANGE



FLUORESCENCYJNY ŻÓŁTY



**GO HARDER.  
GO FASTER.  
ALL FOR  
THE TEAM.**



TRICORP WORKWEAR TO SOLIDNA KOLEKCJA ODZIEŻY ROBOCZEJ  
ZAPROJEKTOWANA DLA PRACOWNIKÓW BUDOWNICTWA, PRODUKCJI  
ORAZ TRANSPORTU I LOGISTYKI.



**LOOK LIKE  
A TEAM.  
WORK LIKE  
A TEAM.**



# Work Pants Twill Cordura Stretch T62

ART.NR. T62  
WORK PANTS TWILL CORDURA STRETCH

65% POLIESTER / 35% BAWĘLNA  
280 G/M2 / TWILL / MECHANICAL STRETCH



STANDARDOWE WIELKOŚCI	44   46   48   50   52   54   56   58   60   62
PRZEDŁUŻONE WIELKOŚCI	45   47   49   51   53   55

STANDARDOWE WIELKOŚCI	WEWNĘTRZNA DŁUGOŚĆ NOGAWEK 83 CM
PRZEDŁUŻONE WIELKOŚCI	WEWNĘTRZNA DŁUGOŚĆ NOGAWEK 88 CM



ARMY



INK

**CORDURA**<sup>®</sup>  
BRAND  
F A B R I C



DARK GRAY



NAVY BLUE

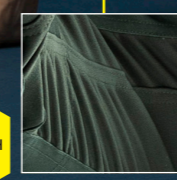


BLACK



- ELASTYCZNY PAS ZAPEWNIĄ NIEZWYKŁĄ WYGODĘ PODCZAS NOSZENIA
- UKRYTY GUZIK
- SPODNIE MOŻNA WYDŁUŻYĆ O OKOŁO 6 CM DZIĘKI PODWÓJNEMU OBSZCZCIU
- NADRUKOWANE ELEMENTY ODBŁASKOWE DLA LEPSZEJ WIDOCZNOŚCI
- LEKKI MATERIAŁ
- WIELOFUNKCYJNE KIESZENIE
- CORDURA W CZĘŚCI KOLANOWEJ
- KIESZENIE ZAPIĄNE NA SUWAK
- ELEMENTY ODBŁASKOWE
- NOGAWKI WYKOŃCZONE CORDURĄ
- PASUJE DO NAKOLANNIKÓW T90
- SPODNIE MOŻNA WYDŁUŻYĆ O OKOŁO 6 CM DZIĘKI PODWÓJNEMU OBSZCZCIU

NAVY BLUE



ELASTYCZNA WSTAWKA W OKOLICY KROKU I KOLAN



## Work Pants Twill Cordura T63

**CORDURA**  
FABRIC

ART.NR. T63  
WORK PANTS TWILL CORDURA

65% POLIESTER / 35% BAWELNA & 100% NYLON, CORDURA  
280 G/M2 / TWILL / MECHANICAL STRETCH



STANDARDOWE WIELKOŚCI	44   46   48   50   52   54   56   58   60   62
PRZEDŁUŻONE WIELKOŚCI	45   47   49   51   53   55

STANDARDOWE WIELKOŚCI	WEWNĘTRZNA DŁUGOŚĆ NOGAWEK 83 CM
PRZEDŁUŻONE WIELKOŚCI	WEWNĘTRZNA DŁUGOŚĆ NOGAWEK 88 CM



UKRYTY GUZIK

WIELOFUNKCYJNE KIESZENIE

CORDURA W CZĘŚCI KOLANOWEJ

PASUJE DO NAKOLANNIKÓW T90

NADRUKOWANE ELEMENTY ODBŁASKOWE  
DLA LEPSZEJ WIDOCZNOŚCI

SPODNIE MOŻNA WYDŁUŻYĆ O OKOŁO 6 CM  
DZIĘKI PODWÓJNEMU OBSZYCIU

ARMY

## Work Pants Twill T64

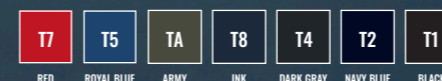
ART.NR. T64  
WORK PANTS TWILL

65% POLIESTER / 35% BAWELNA  
245 G/M2 / TWILL / MECHANICAL STRETCH

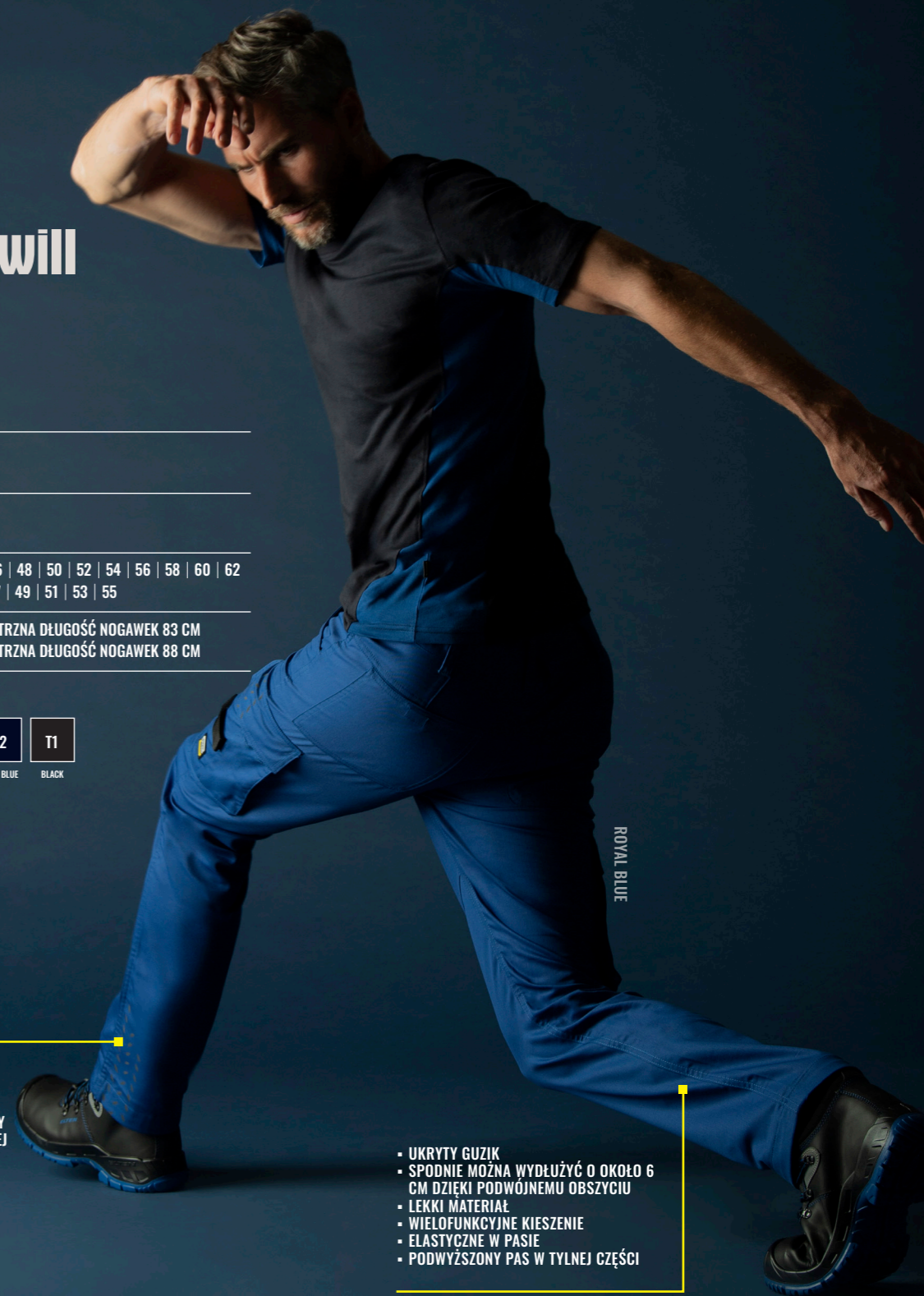


STANDARDOWE WIELKOŚCI	44   46   48   50   52   54   56   58   60   62
PRZEDŁUŻONE WIELKOŚCI	45   47   49   51   53   55

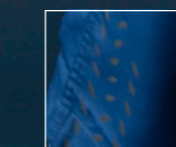
STANDARDOWE WIELKOŚCI	WEWNĘTRZNA DŁUGOŚĆ NOGAWEK 83 CM
PRZEDŁUŻONE WIELKOŚCI	WEWNĘTRZNA DŁUGOŚĆ NOGAWEK 88 CM



BLACK



ROYAL BLUE



NADRUKOWANE ELEMENTY  
ODBLASKOWE DLA LEPSZEJ  
WIDOCZNOŚCI

- UKRYTY GUZIK
- SPODNIE MOŻNA WYDŁUŻYĆ O OKOŁO 6 CM DZIĘKI PODWÓJNEMU OBSZYCIU
- LEKKI MATERIAŁ
- WIELOFUNKCYJNE KIESZENIE
- ELASTYCZNE W PASIE
- PODWYŻSZONY PAS W TYLNEJ CZĘŚCI

## Cordura Swing Pockets T91

**CORDURA**  
FABRIC

ART.NR. T91  
CORDURA SWING POCKETS

100% NYLON  
210 G/M2 / PLAIN WEAVE



ONE SIZE





PRAWA LEWA



INK

## Work Pants Twill Women T70

ART.NR. T70  
WORK PANTS TWILL WOMEN

65% POLIESTER / 35% BAWELNA  
245 G/M2 / TWILL / MECHANICAL STRETCH



34 | 36 | 38 | 40 | 42 | 44 | 46



- UKRYTY GUZIK
- SPODNIE MOŻNA WYDŁUŻYĆ O OKOŁO 6 CM DZIĘKI PODWÓJNEMU OBSZCICIU
- LEKKI MATERIAŁ
- WIELOFUNKCYJNE KIESZENIE
- ELASTYCZNE W PASIE
- PODWYŻSZONY PAS W TYLNEJ CZĘŚCI
- NADRUKOWANE ELEMENTY ODBŁĄSKOWE DLA LEPSZEJ WIDOCZNOŚCI



RED ROYAL BLUE ARMY INK DARK GRAY NAVY BLUE BLACK





## Painter's Pants Twill Cordura Stretch T73

ART. NR. T73  
PAINTER'S PANTS TWILL CORDURA STRETCH

65% POLIESTER / 35% BAWELNA  
245 G/M2 / TWILL / MECHANICAL STRETCH



STANDARDOWE WIELKOŚCI	42   44   46   48   50   52   54
PRZEDŁUŻONE WIELKOŚCI	43   45   47   49   51   53   55

STANDARDOWE WIELKOŚCI	WEWNĘTRZNA DŁUGOŚĆ NOGAWEK 83 CM
PRZEDŁUŻONE WIELKOŚCI	WEWNĘTRZNA DŁUGOŚĆ NOGAWEK 88 CM

TO  
WHITE



- UKRYTY GUZIK
- PĘTLA NA MŁÓTEK
- SPÓDNIĘ MOŻNA WYDŁUŻYĆ O OKOŁO 6 CM DZIĘKI PODWÓJNEMU OBSZYCIU
- WIELOFUNKCYJNE KIESZENIE
- LEKKI MATERIAŁ
- ELASTYCZNE W PASIE
- PASUJE DO NAKOLANNIKÓW T90
- ELASTYCZNA WSTAWKA W OKOLICY KROKU I KOLAN
- CORDURA W CZĘŚCI KOLANOWEJ
- PODWÓJNE KIESZENIE W TYLNEJ CZĘŚCI, JEDNA ZAMYKANA
- WIELOFUNKCYJNE KIESZENIE
- POTRÓJNE SZWY WZMACNIAJĄCE
- PĘTELKA NA MŁÓTEK Z CORDURY
- CORDURA W CZĘŚCI KOLANOWEJ



PRAWA LEWA







DENIM BLUE

- PODWÓJNE KIESZENIE W TYLNEJ CZĘŚCI, JEDNA ZAMYKANA
- WIELOFUNKCYJNE KIESZENIE
- POTRÓJNE SZWY WZMACNIAJĄCE
- PĘTELKA NA MŁOTEK Z CORDURY
- CORDURA W CZĘŚCI KOLANOWEJ
- PASUJE DO NAKÓLANNIKÓW T90



## Work Jeans T60

ART.NR. T60  
WORK JEANS

SPODNIE ROBOCZE UNISEX

100% BAWĘLNA  
395 G/M2 / (12 OZ) DENIM / CORDURA: 100% NYLON



OBWÓD PASA	29	30	31	32	33	34	36	38	40	42
DŁUGOŚĆ 32	29-32	30-32	31-32	32-32	33-32	34-32	36-32	38-32	40-32	42-32
DŁUGOŚĆ 34				32-34	33-34	34-34	36-34	38-34	40-34	

T6

DENIM BLUE

## Basic Work Pants T74

ART.NR. T74  
BASIC WORK PANTS

60% POLIESTER / 40% BAWĘLNA  
310 G/M2 / TWILL



STANDARDOWE WIELKOŚCI	42	44	46	48	50	52	54
PRZEDŁUŻONE WIELKOŚCI	43	45	47	49	51	53	

STANDARDOWE WIELKOŚCI	WEWNĘTRZNA DŁUGOŚĆ NOGAWEK 83 CM
PRZEDŁUŻONE WIELKOŚCI	WEWNĘTRZNA DŁUGOŚĆ NOGAWEK 88 CM



PODWÓJNA KIESZEŃ  
W TYLNEJ CZĘŚCI  
ZAPINANA NA RZEP



BLACK

SPODNIE MOŻNA  
WYDŁUŻYĆ O  
OKOŁO 6 CM DZIĘKI  
PODWÓJNEMU  
OBSZYCIU



DARK GREY

## Cordura Canvas Work Pants T61

ART.NR. T61  
CORDURA CANVAS WORK PANTS

65% POLIESTER / 35% BAWĘLNA  
300 G/M2 / SPLIT PŁÓCIENNY / CORDURA: 100% NYLON



STANDARDOWE WIELKOŚCI	44	46	48	50	52	54	56	58	60	62
PRZEDŁUŻONE WIELKOŚCI	45	47	49	51	53	55				

STANDARDOWE WIELKOŚCI	WEWNĘTRZNA DŁUGOŚĆ NOGAWEK 83 CM
PRZEDŁUŻONE WIELKOŚCI	WEWNĘTRZNA DŁUGOŚĆ NOGAWEK 88 CM



- CORDURA W CZĘŚCI KOLANOWEJ
- PASUJE DO NAKÓLANNIKÓW T90
- WIELOFUNKCYJNE KIESZENIE
- PĘTLA NA MŁOTEK
- ZAWIESZKA "D"
- TYLNA KIESZEŃ Z KLAPKĄ
- SPODNIE MOŻNA WYDŁUŻYĆ O OKOŁO 6 CM DZIĘKI PODWÓJNEMU OBSZYCIU
- WIELOFUNKCYJNE KIESZENIE



NAVY BLUE BLACK WHITE GRAY KHAKI ROYAL BLUE DARK GRAY



## Bib & Brace Twill Cordura T67

ART.NR. T67  
BIB & BRACE TWILL CORDURA

65% POLIESTER / 35% BAWĘLNA  
280 G/M2 / TWILL / CORDURA, SPLIT PŁÓCIENNY 100% NYLON



44 | 46 | 48 | 50 | 52 | 54 | 56 | 58 | 60 | 62



ELASTYCZNE SZELKI DLA  
OPTYMALNEJ SWOBODY RUCHU

ELEMENTY  
ODBLASKOWE

ELASTYCZNY  
MATERIAŁ W CZĘŚCI  
TYLNEJ

PĘTLA NA  
MŁOTEK

GUMKA W  
BOCZNYM SZWIE

WIELOFUNKCYJNE KIESZENIE

CORDURA W CZĘŚCI KOLANOWEJ



SPODNIE MOŻNA WYDŁUŻYĆ O OKOŁO 6 CM  
DZIĘKI PODWOJNEMU OBSZCZCIU



## Dungaree Overall Industrial T66

ART.NR. T66  
DUNGAREE OVERALL INDUSTRIAL

MOŻNA PRAĆ W  
TEMPERATURZE DO 85 °C  
W PRALCE PRZEMYSŁOWEJ -  
EN ISO 15797

65% POLIESTER / 35% BAWĘLNA  
245 G/M2 / TWILL



S | M | L | XL | XXL



REGULOWANE SZELKI

ELASTYCZNY PAS ZAPEWNI  
NIEZWYKŁĄ WYGODĘ PODCZAS  
NOSZENIA

TYLNA KIESZEŃ Z  
KLAPKĄ

PASUJE DO NAKOLANNIKÓW  
T90

SPODNIE MOŻNA WYDŁUŻYĆ  
O OKOŁO 6 CM DZIĘKI  
PODWOJNEMU OBSZCZCIU



NAVY BLUE

## Kneepads T90

ART.NR. T90  
KNEEPADS

100% POLIETYLEN

22 CM X 17 CM





## Thermal Shirt T02



ART.NR. T02  
THERMAL SHIRT

84 % WISKOZA - BAMBUS / 11 % ELASTAN - SPANDEX / 5 % POLIESTER  
140 G/M2 / MESH



S | M | L | XL | XXL



## Thermal Underwear T75

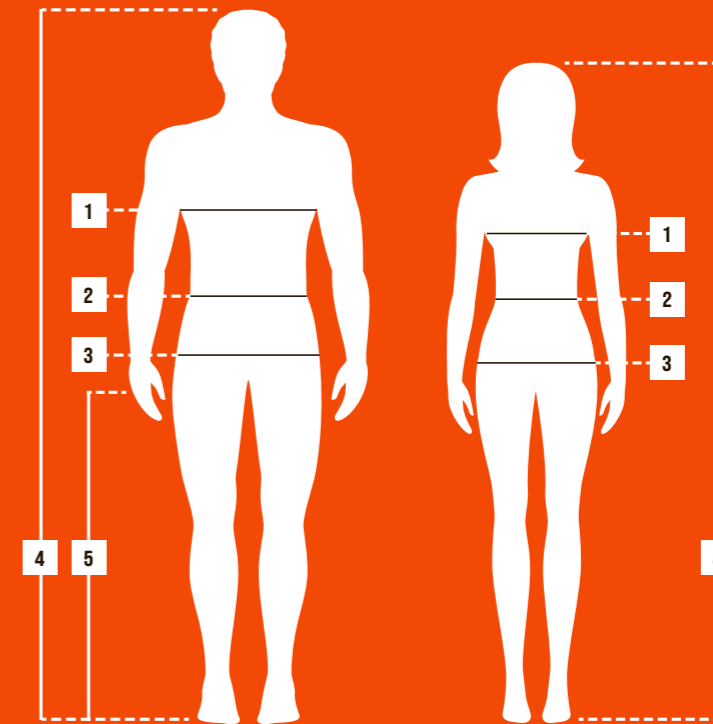


ART.NR. T7Z  
THERMAL UNDERWEAR

84 % WISKOZA - BAMBUS / 11 % ELASTAN - SPANDEX / 5 % POLIESTER  
140 G/M2 / MESH



S | M | L | XL | XXL



### ♂ MEN, UNISEX / MĘSKIE, UNISEX

REGULAR SIZES /rozmiary - regular		44	46	48	50	52	54	56	58	60	62
1	CHEST /obwód klatki piersiowej	86-89	90-93	94-97	98-101	102-105	106-109	110-113	114-117	118-121	122-127
2	WAIST /obwód pasa	71-75	76-81	82-86	87-91	92-96	97-101	102-106	107-111	112-116	117-124
3	HIP /obwód bioder	91-93	94-96	97-99	100-102	103-105	106-108	109-111	112-114	115-116	117-121
4	BODY HEIGHT /wzrost	180	181	182	183	184	185	186	187	188	189
5	INNER LEG /wewnętrzna długość nogawki	83	83	83	83	83	83	83	83	83	83
LONG SIZES /rozmiary powiększone		45	47	49	51	53	55				
1	CHEST /obwód klatki piersiowej	86-89	90-93	94-97	98-101	102-105	106-109				
2	WAIST /obwód pasa	71-75	76-81	82-86	87-91	92-96	97-101				
3	HIP /obwód bioder	91-93	94-96	97-99	100-102	103-105	106-108				
4	BODY HEIGHT /wzrost	180	181	182	183	184	185				
5	INNER LEG /wewnętrzna długość nogawki	88	88	88	88	88	88				

INTERNATIONAL SIZES /rozmiary międzynarodowe		S	M	L	XL	2XL	3XL	4XL			
1	CHEST /obwód klatki piersiowej	82-89	90-97	98-105	106-113	114-121	122-133	134-145			
2	WAIST /obwód pasa	66-75	76-86	87-96	97-106	107-116	117-131	132-146			
3	HIP /obwód bioder	88-93	94-99	100-105	106-111	112-116	117-125	126-134			
4	BODY HEIGHT /wzrost	179-180	181-182	183-184	185-186	187-188	189-190	191-192			

SIZES IN INCHES /rozmiary w calach		29	30	31	32	33	34	36	38	40	42
2	WAIST /obwód pasa	72,5-74,5	75-77	77,5-79,5	80-82	82,5-84,5	85-87	90-92	95,5-97,5	100,5-102,5	105,5-107,5
5	INNER LEG 32 /wewnętrzna długość nogawki 32	83	83	83	83	83	83	83	83	83	83
5	INNER LEG 34 /wewnętrzna długość nogawki 34				88	88	88	88	88	88	

### ♀ WOMEN /DAMSKIE

REGULAR SIZES /rozmiary - regular		34	36	38	40	42	44	46
1	CHEST /obwód klatki piersiowej	78-81	82-85	86-89	90-93	94-97	98-102	103-107
2	WAIST /obwód pasa	61-64	65-68	69-73	74-77	78-81	82-86	87-90
3	HIP /obwód bioder	89-91	92-94	95-97	98-101	102-104	105-107	108-110
4	BODY HEIGHT /wzrost	170	171	172	173	174	175	176



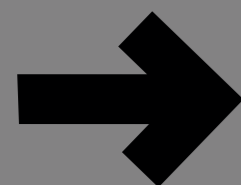
# MALFINI

## a.s.

Już 20 lat ubieramy Europę w naszą odzież reklamową. Od założenia firmy w 1999 r. rozwijamy się pod każdym możliwym względem. Wchodzimy na rynki zagraniczne, modernizujemy i wprowadzamy nowe produkty oraz marki. Stale poszerzamy nasze portfolio i inwestujemy w nowoczesne technologie. Wszystko zgodnie ze zrównoważonym rozwojem.

Nasz cel pozostaje ten sam: oferować naszym klientom wysokiej jakości odzież reklamową oraz roboczą i stopniowo stać się największym producentem i dystrybutorem w Europie Środkowej. Nie zapominamy, że taka podróż wymaga dużego wysiłku, a jednocześnie szacunku dla naszych partnerów oraz środowiska.

Jesteśmy gotowi do pracy nad sobą i cieszymy się, że jesteście z nami!



### **PRODUKTY WYSOKIEJ JAKOŚCI**

Jakość naszych produktów jest podstawowym elementem, na którym skupiamy się w całym systemie, od produkcji po wysyłkę.

### **DZIAŁ SPRZEDAŻY ORAZ E-SHOP**

Nasz e-shop jest zawsze do Waszej dyspozycji 24 godziny na dobę, 365 dni w roku, wraz ze wsparciem naszego międzynarodowego zespołu sprzedaży.

### **WSPARCIE MARKETINGOWE**

Możemy pomóc Waszej firmie dzięki naszej szerokiej gamie narzędzi marketingowych. Każdego roku robimy coraz więcej, oszczędzając Wasz czas i pieniądze.

### **CENTRUM LOGISTYCZNE**

Nowoczesne centrum logistyczne w Ostrawie wyposażone jest w system fotowoltaiczny, co pozwala nam osiągnąć wysoką samowystarczalność energetyczną.

## **WSPÓŁPRACA JAKO ZESPÓŁ**

to dla nas priorytet

Zawsze ciężko pracujemy, aby dostarczyć rozwiązania, które najlepiej odpowiadają Waszym potrzebom. Niezależnie od działu, od projektantów, analityków, po pracowników logistyki, uzupełniamy się wzajemnie i wykonujemy swoją pracę mądrze i efektywnie - od opracowania produktu, po przygotowanie paczki czekającej pod Waszymi drzwiami.



# OBJAŚNIENIE IKON



**ODDYCHALNOŚĆ**



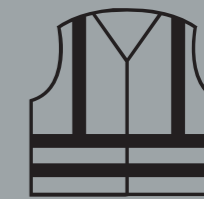
**WISKOZA - BAMBUS**



**WODOODPORNOŚĆ**



**WIATROSZCZELNOŚĆ**



**EN ISO 20471**



**OCHORNA UV**



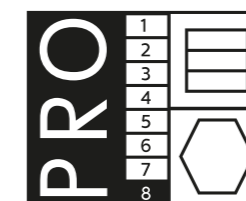
**KLASYCZNY KRÓJ**



**CORDURA**



**COOLDRY / COOLMAX**



**MOŻNA PRAĆ W  
TEMPERATURZE DO  
85° C W PRALCE  
PRZEMYSŁOWEJ**

Norma ta ustala wymagania odzieży, której celem jest wizualne podkreślenie obecności użytkownika i wyróżnienie go w sytuacjach niebezpiecznych. Zarówno w dzień, jak i w nocy (podświetlenie przez reflektory pojazdów). Wartość X wskazuje, do jakiej klasy należy produkt na podstawie całkowitej powierzchni materiału fluorescencyjnego i odblaskowego. Klasa ta przyjmuje wartości 1 - 3, przy czym 3. jest najwyższa.

**40**



**4 WAY STRETCH**



**EN 343**

Norma określa wymagania dotyczące materiałów i szwów odzieży ochronnej używanej do ochrony przed opadami atmosferycznymi. Wartość X oznacza klasę wodoszczelności, a wartość Y oznacza opór pary wodnej. W obu przypadkach jest to 4., najwyższa dostępna klasa.



**MALFINI**  
A.S.

**[WWW.MALFINI.COM](http://WWW.MALFINI.COM)**